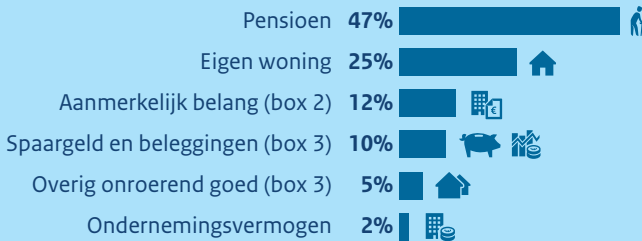


Vermogensverdeling in beeld



Feiten en cijfers: hoe is vermogen verdeeld in Nederland?

Vermogen in Nederland is opgebouwd uit:

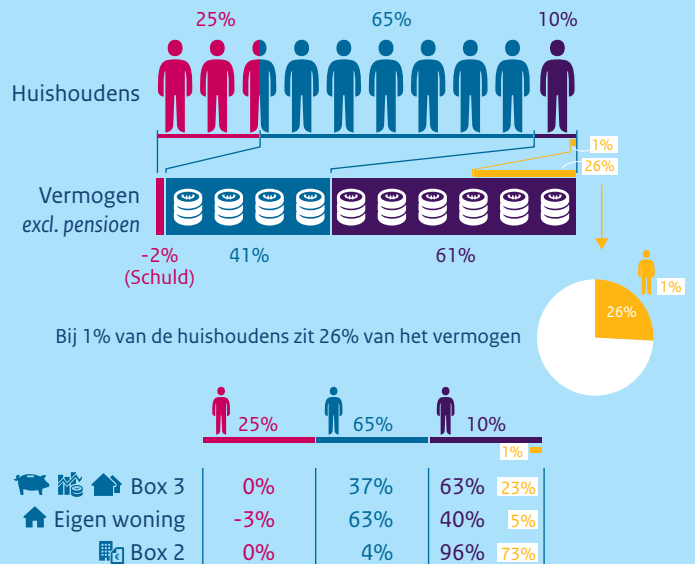


Levensloop en zelfversterkende effecten



Vermogen wordt gedurende het leven opgebouwd. Daarbij speelt een zelfversterkend effect: des te meer vermogen, des te sneller het aangroeit. Een gunstige start met vermogende ouders is daardoor extra waardevol.

Bij 10% van de huishoudens zit 61% van het vermogen



Belastingen versterken onevenwichtigheid



1 Onevenwichtige belastingdruk arbeid vs. vermogen

Directeur-groootaandeelhouder
Zelfstandig ondernemer
Werknemer

2 Onevenwichtige belastingdruk bij verschillende vermogensoverdrachten

Ondernemingsvermogen
Overige schenkingen- en erfenissen

3 Onevenwichtige belastingdruk verschillende vermogensvormen

Pensioen
Eigen woning
Spaargeld en beleggingen
Overig vastgoed

De disbalans geeft mogelijkheden tot belastingconstructies.



Beleidsrichtingen



Metten is weten



Bevorderen kansgelijkheid
via vermogensoverdrachten tussen generaties



Richten op verdeling
top/midden/onderkant



Richten op (internationale)
financialisering



Korte termijn:

Fiscale onevenwichtigheden aanpakken

- 1 Gelijker belasten van arbeid en vermogen
 - 2 Gelijker belasten van verschillende vermogensoverdrachten
 - 3 Gelijker belasten van verschillende vermogensvormen
- Kiezen uit lijst 'opmerkelijke belastingconstructies' en mogelijkheden beperken



Lange termijn:

Herziening van het boxenstelsel

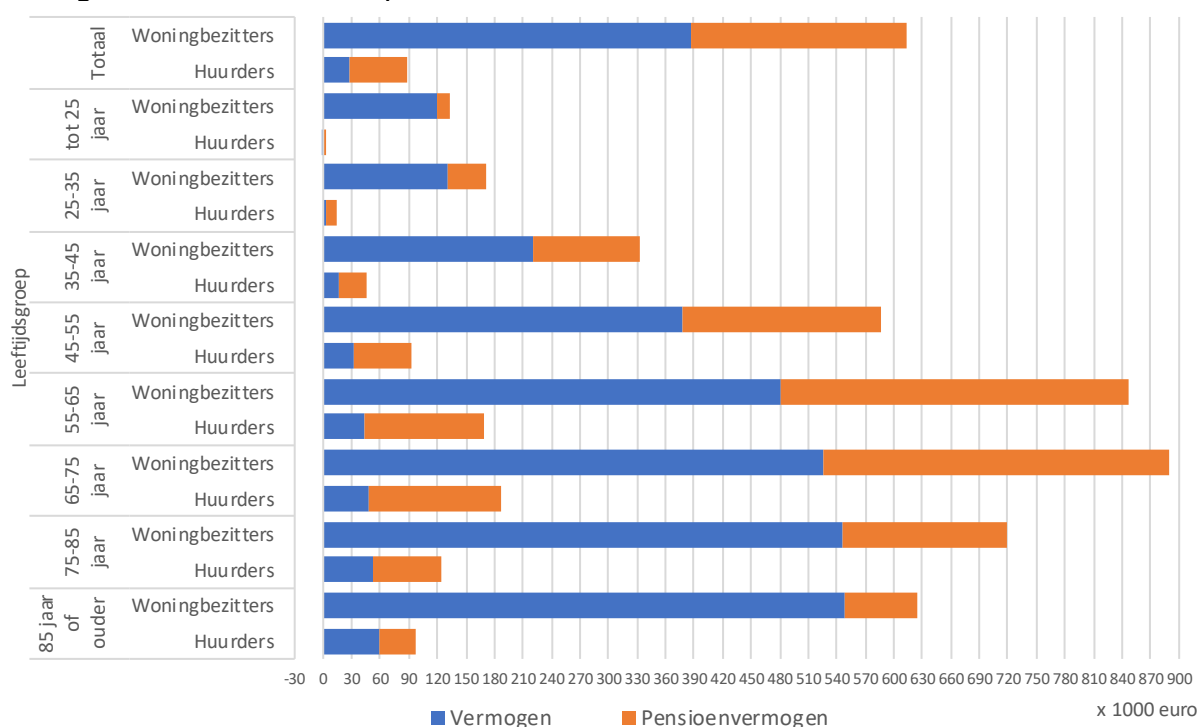
Infographic vermogen en vermogensverdeling (CBS)

Tabel 1 – Vermogen in Nederland, 2020*

Vermogensbestanddeel	Vermogen (miljardeuro)	Aandeel
Totaal	3.391	100%
Pensioenvermogen ¹	1561	46,0%
Totaal exclusief pensioenvermogen	1.830	54,0%
Eigen woning (netto)	825	24,3%
waarvan Waarde eigen woning	1.549	
waarvan Hypotheekschuld eigen woning	-724	
Financieel vermogen (netto)	321	9,5%
waarvan Bank- en spaartegoeden	327	
waarvan Effecten	137	
waarvan Schulden	-143	
Aanmerkelijk belang	397	11,7%
Overig onroerend goed	153	4,5%
Ondernemingsvermogen	80	2,4%
Overige bezittingen	54	1,6%

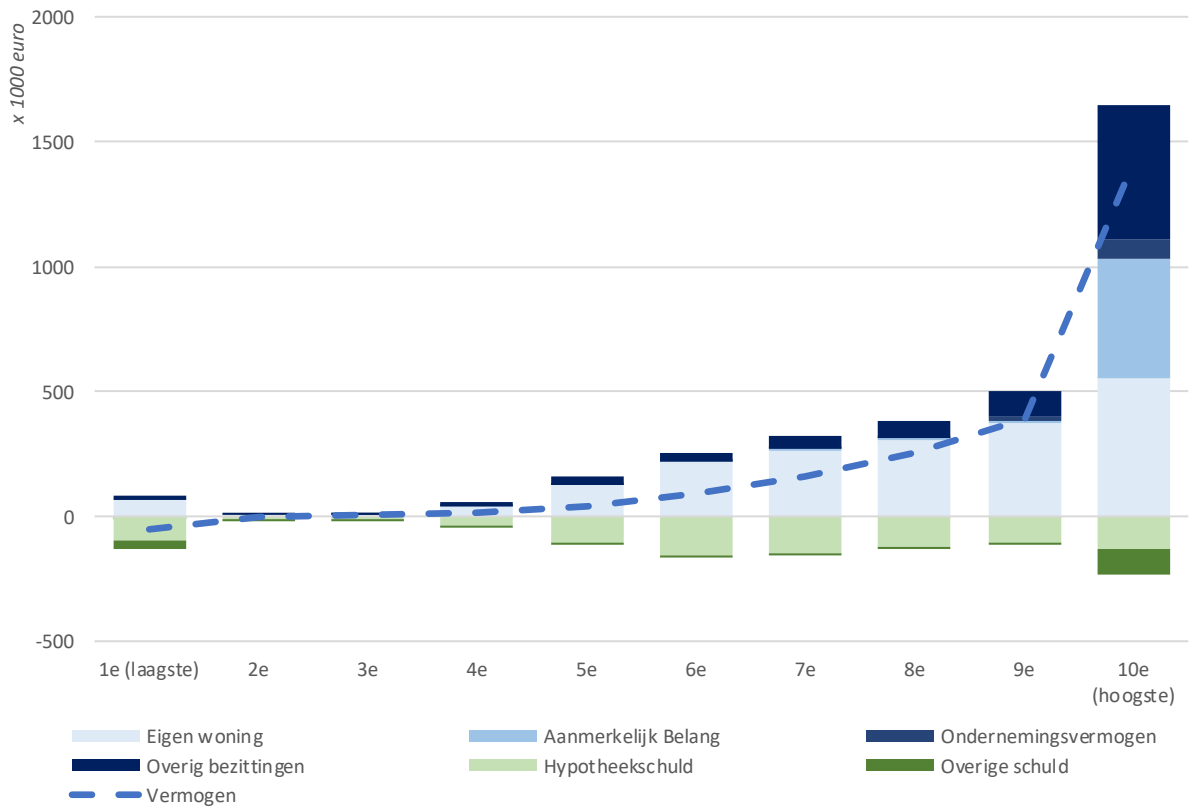
¹ Dit gegeven is afkomstig van De Nederlandsche Bank en heeft een peildatum van ultimo 2019. De peildatum van de overige gegevens is primo 2020. Het CBS telt pensioenvermogen normaliter niet mee bij het vermogen van huishoudens, omdat pensioen vrijelijk beschikbaar noch overdraagbaar is; [Pensioenvermogen en vermogensongelijkheid \(cbs.nl\)](https://www.cbs.nl/eng-nl/vermogen/vermogensongelijkheid).

Figuur 1 – Gemiddeld vermogen en pensioenvermogen² naar leeftijdsgroepen, woningbezitters en huurders, 2020*

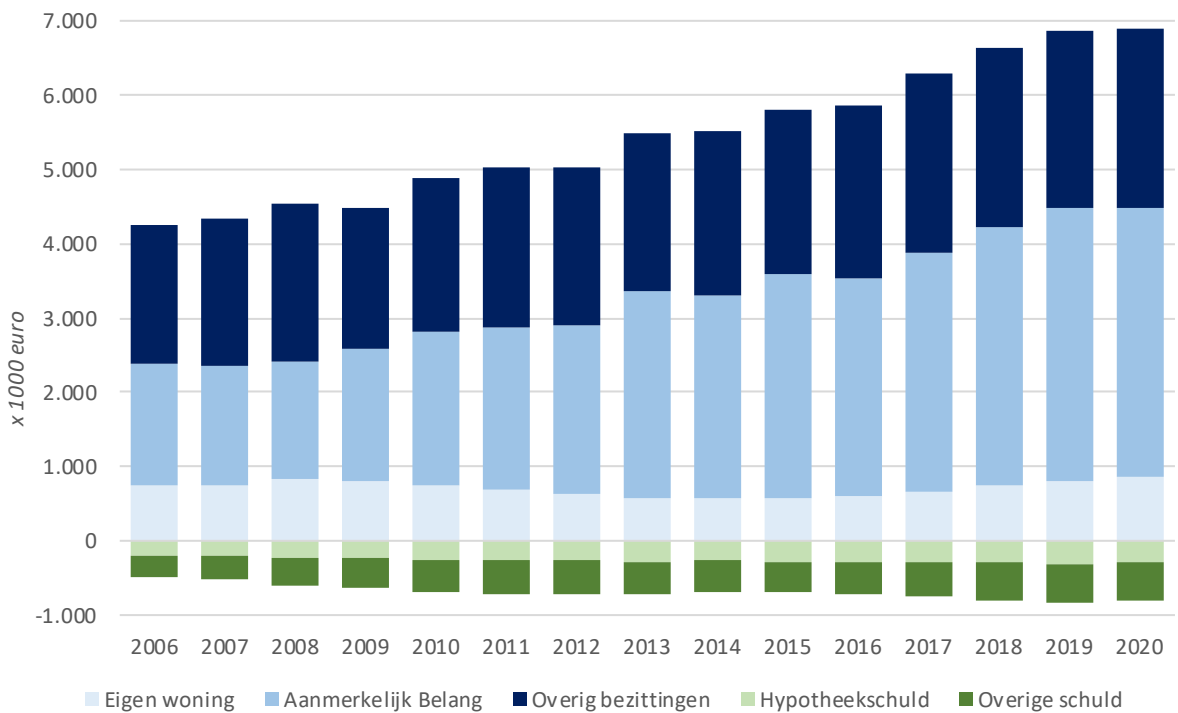


² De pensioenaanspraken zoals door het CBS berekend: [Pensioenvermogen en vermogensongelijkheid \(cbs.nl\)](https://www.cbs.nl/en-gb/vermogen-en-vermogensongelijkheid)

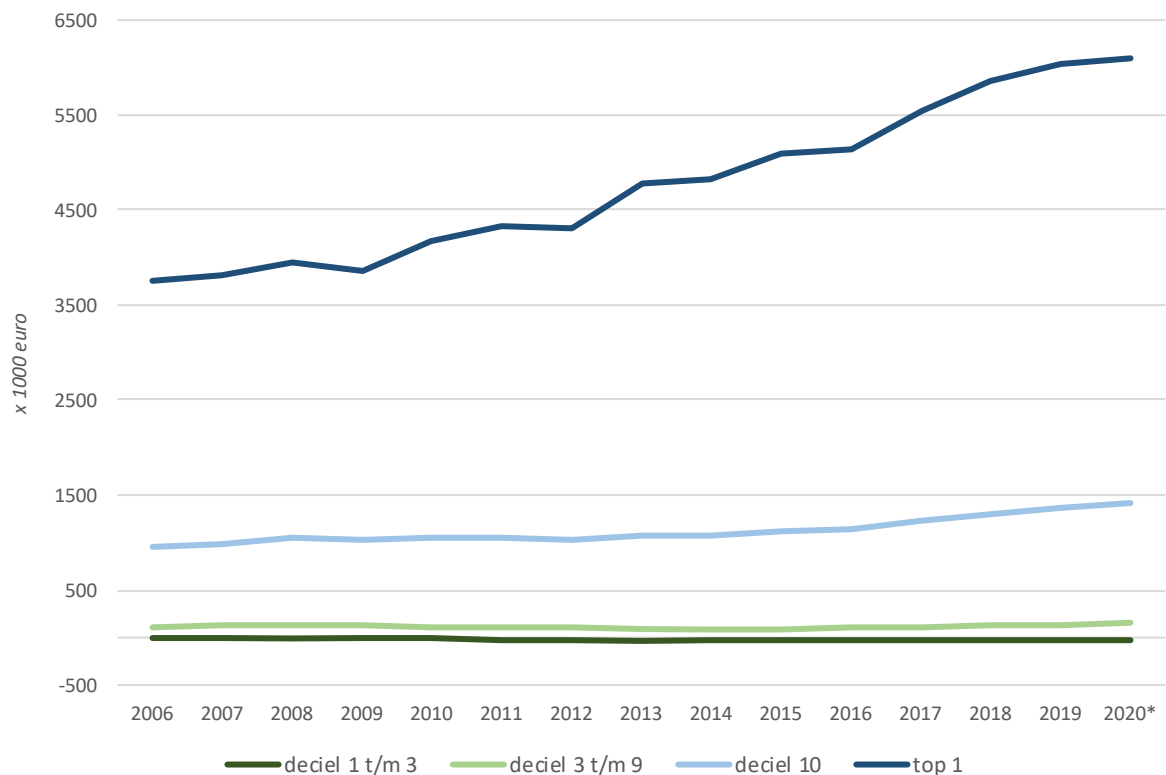
Figuur 2 – Bezittingen en schulden naar vermogensgroepen (decielen), gemiddelden, 2020*



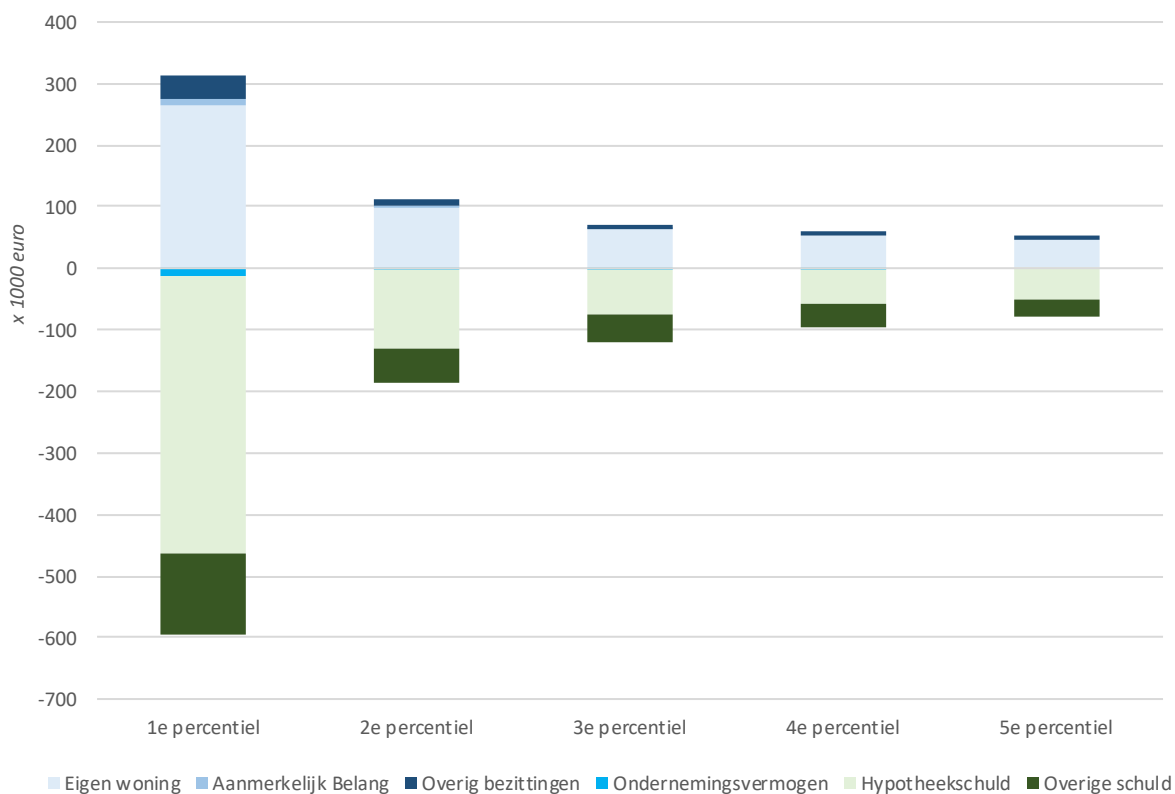
Figuur 3 – Ontwikkeling bezittingen en schulden top 1 procent vermogensgroep, gemiddelden 2006-2020*



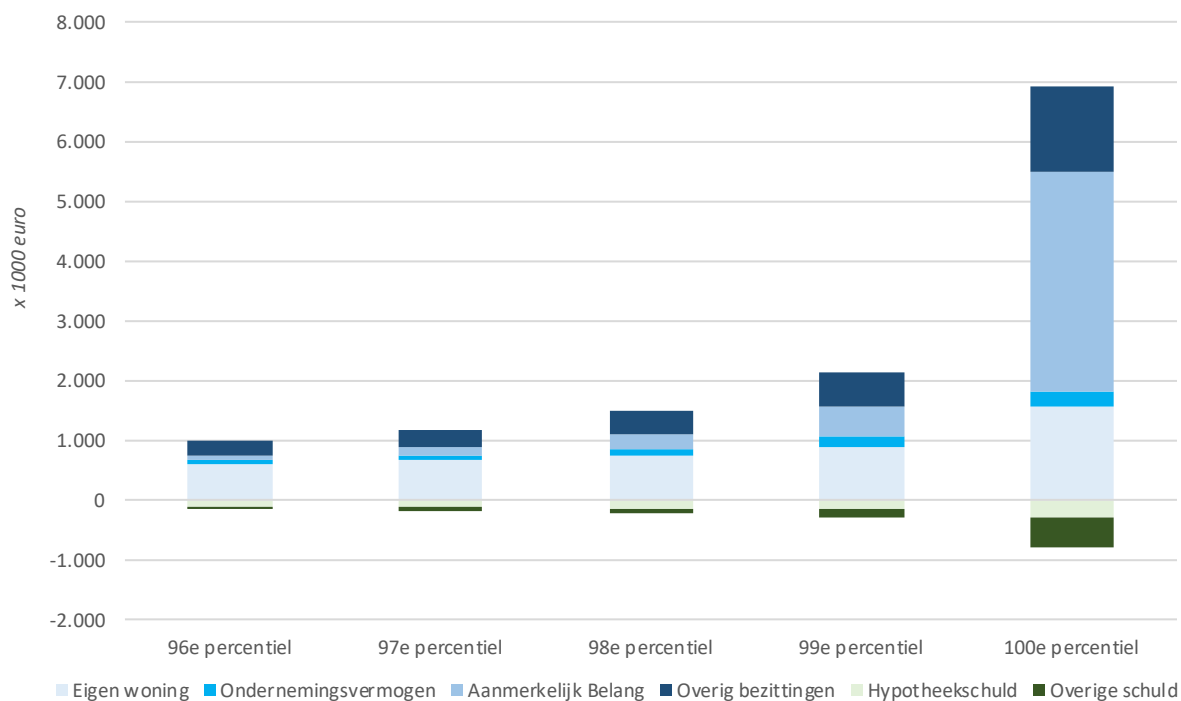
Figuur 4 – Ontwikkeling gemiddeld vermogen, decielen en top 1 procent 2006-2020*



Figuur 5 – Gemiddelde bezittingen en schulden van laagste vijf percentielgroepen, 2020*



Figuur 6 – Gemiddelde bezittingen en schulden van hoogste vijf percentielgroepen, 2020*



Figuur 7 - Links: aandeel huishoudens met verkrijgingen; Rechts: gemiddelde verkrijging, 2007-2019

